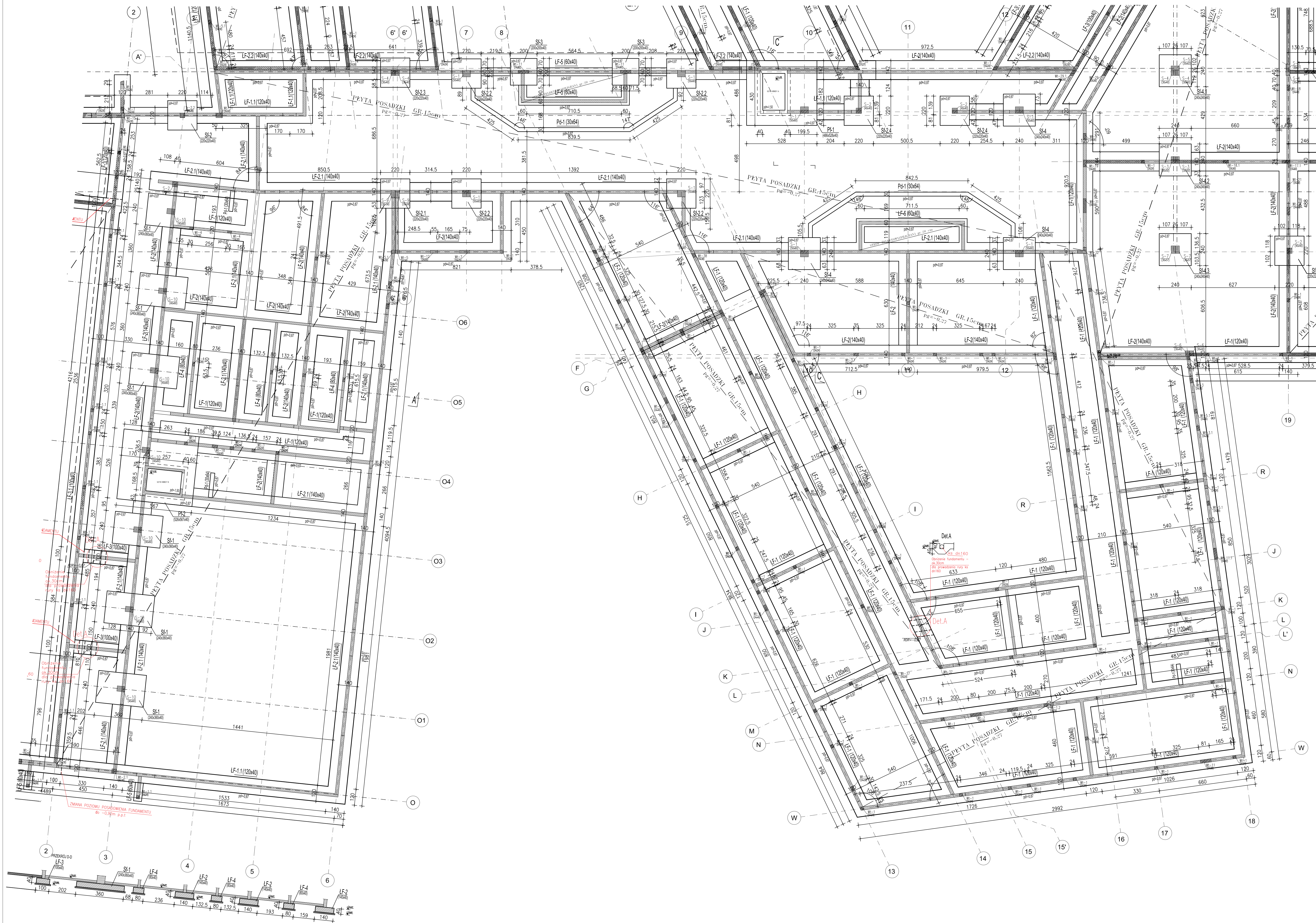


RZUT FUNDAMENTÓW
FUNDAMENTÓW



UWAGI:


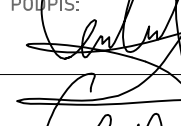
- [illegible]



SCHEMAT ETAPOWANIA MATERIAŁY KONSTRUKCYJNE

BETON C25/30 (B30)
STAL - A-IIIIN (B500SP)
PODLEWKA C12/15(B15) - 10cm
OTULINA: 50mm
DOPUSZCZALNE ZARYSOWANIE 0,3mm
POZIOM POSADOWIENIA -0,87 = 122,33m n.p.m.

POZIOM PORÓWNAWCZY: $\pm 0,00 = 123,20\text{m n.p.m.}$

BICNA ARCHITEKTURA PROJEKTOWA BICNA ARCHITEKTOWI SP. Z O.O. ul. Parkowa 10A/3, 50-100 Wrocław			
PROJEKTOWA DOKUMENTACJA NR KONSTRUKCJA 01.01 (Prz. Ciesielski) ul. Dąbka 10, 54-182 Wrocław		STADIUM PROJEKT WYKONANIE	
GŁÓWNA CZYNIOŚĆ ul. Kępczaka 3, 50-003 Czerwieca		DATA OPINIONOWANIA 8.02.24	
NAZWA ZAKŁADU ul. Wiede 5, 0-023 Nadolice Wschodnie ul. Wiede 5, 0-023 Nadolice Wschodnie ul. Wiede 5, 0-023 Nadolice Wschodnie Z ZAKŁADU: SZKOLNO-PRZEDSZKOLNY WYBÓR Z WIEŻBIA INFRASTRUKTURA TECHNICZNA		PODPISY 	
KONSTRUKTOR I PROJEKTOWAŁA mgr inż. Piotr Ciesielski NIP: 141-111-111-111 NIP: 141-111-111-111 mgr inż. Patryk Ciesielski		NR INFORMACJI 1/005/57 3/005/57	
KONSTRUKTOR I ASYSTENTA mgr inż. Monika Tymocyna NIP: 141-111-111-111 mgr inż. Stanisław Turczyn		NR INFORMACJI 1/005/57 3/005/57	
MALK 1/00		TŁUMACZENIE BIURO FUNDAMENTALNY - BIURO SKŁADNIK I-3 1 BLOK SPORTOWY	
		PW-K-12	